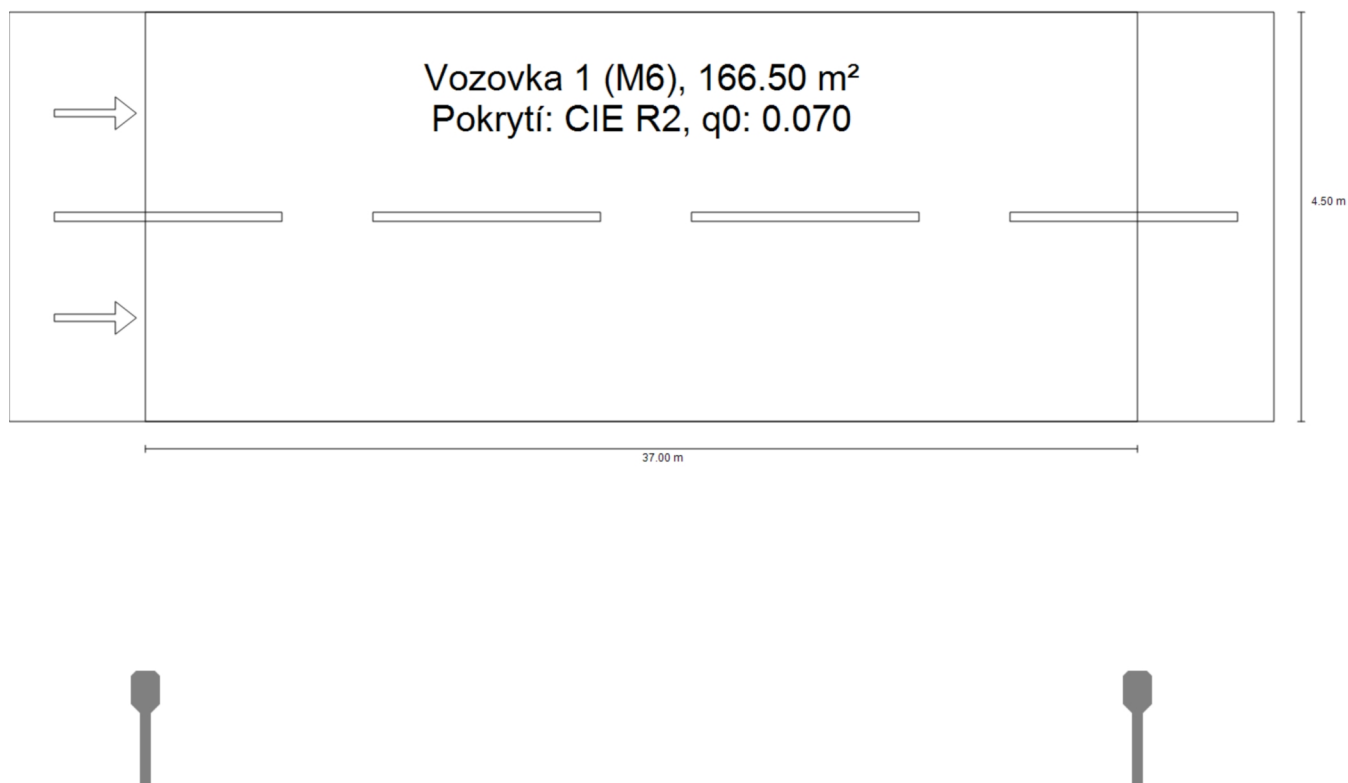


Silnice 1 · Alternativa 1

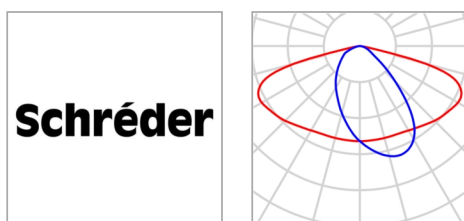
Popis

Obrazy

Silnice 1 · Alternativa 1

Shrnutí (do EN 13201:2015)

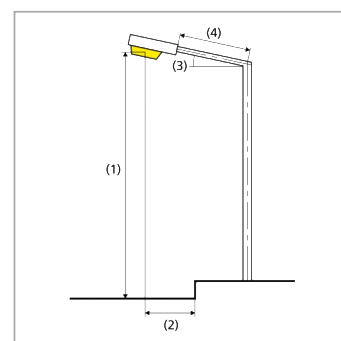
Silnice 1 · Alternativa 1

Shrnutí (do EN 13201:2015)

Výrobce	SCHREDER	P	28.0 W
C. výrobku		Φ Žárovka	3504 lm
Název výrobku	VOLTANA 3 5137 - 24 LG Innotek 3535 Gen4 350mA WW 230V Flat, Glass Extra Clear, Smooth 355832	Φ Svítlidlo	3043 lm
Osazení	1x 24 LG Innotek 3535 Gen4	η	86.85 %

VOLTANA 3 5137 - 24 LG Innotek 3535 Gen4 350mA WW 230V Flat, Glass Extra Clear, Smooth 355832 (jednostranně dole)

Vzdálenost sloupů	37.000 m
(1) Výška zavěšení osvětlovacího zdroje	7.000 m
(2) Převis osvětlovacího zdroje nad vozovkou	-3.000 m
(3) Sklon ramene	10.0°
(4) Délka ramene	0.973 m
Roční provozní hodiny	4000 h: 100.0 %, 28.0 W
Spotřeba	756.0 W/km
ULR / ULOR	0.00 / 0.00
Max. svítivosti	≥ 70°: 609 cd/klm
Vždy do všech směrů, které u použitelně nainstalovaného svítidla tvoří stanovený úhel se spodní vertikálou.	≥ 80°: 325 cd/klm ≥ 90°: 6.91 cd/klm
Třída intenzity světla	-
idy	



Silnice 1 · Alternativa 1

Shrnutí (do EN 13201:2015)

svítivosti jsou podle ČSN EN 13201:2015 založeny
na světelném toku svítidla.

Třída indexu oslnění	D.3
----------------------	-----

Výsledky pro vyhodnocovací políčka

	Velikost	Vypočítáno	Pož.	Kontrola
Vozovka 1 (M6)	L _m	0.31 cd/m ²	≥ 0.30 cd/m ²	✓
	U _o	0.59	≥ 0.35	✓
	U _l	0.62	≥ 0.40	✓
	TI	13 %	≤ 20 %	✓
	R _{EI}	0.55	≥ 0.30	✓

Pro instalaci se počítalo s činitelem údržby 0.80.

Výsledky pro ukazatele energetické účinnosti

	Velikost	Vypočítáno	Spotřeba
Silnice 1	D _p	0.034 W/lx*m ²	-
VOLTANA 3 5137 - 24 LG Innotek 3535 Gen4 350mA WW 230V Flat, Glass Extra Clear, Smooth 355832 (jednostranně dole)	D _e	0.7 kWh/m ² yr	112.0 kWh/yr

Silnice 1 · Alternativa 1

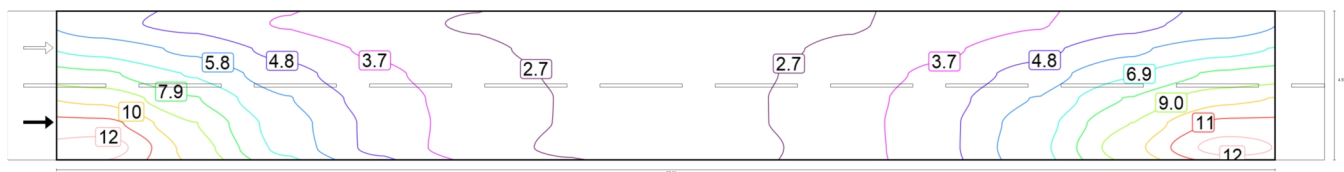
Vozovka 1 (M6)

Výsledky pro vyhodnocovací políčko

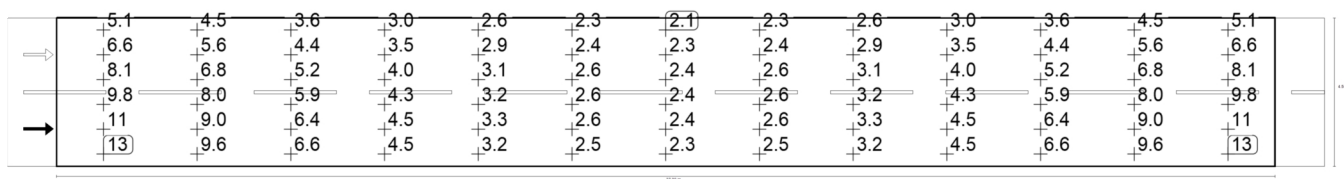
	Velikost	Vypočítáno	Pož.	Kontrola
Vozovka 1 (M6)	L _m	0.31 cd/m ²	≥ 0.30 cd/m ²	✓
	U _o	0.59	≥ 0.35	✓
	U _l	0.62	≥ 0.40	✓
	TI	13 %	≤ 20 %	✓
	R _{EI}	0.55	≥ 0.30	✓

Výsledky pro pozorovatele

	Velikost	Vypočítáno	Pož.	Kontrola
Pozorovatel 1 Poloha: -60.000 m, 1.125 m, 1.500 m	L _m	0.31 cd/m ²	≥ 0.30 cd/m ²	✓
	U _o	0.61	≥ 0.35	✓
	U _l	0.62	≥ 0.40	✓
	TI	13 %	≤ 20 %	✓
Pozorovatel 2 Poloha: -60.000 m, 3.375 m, 1.500 m	L _m	0.33 cd/m ²	≥ 0.30 cd/m ²	✓
	U _o	0.59	≥ 0.35	✓
	U _l	0.76	≥ 0.40	✓
	TI	8 %	≤ 20 %	✓



Hodnota údržby "Horizontální intenzita osvětlení" [lx] (Čáry Isolux)

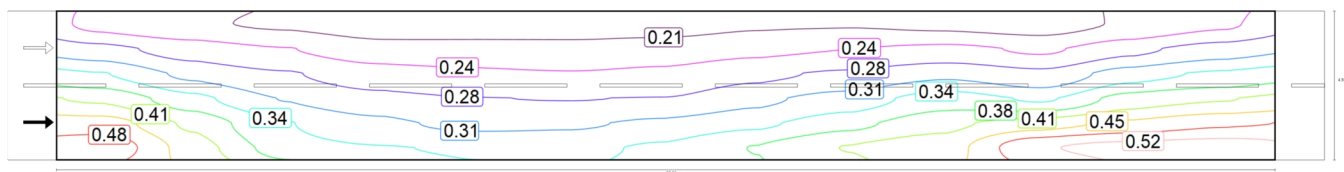


Hodnota údržby "Horizontální intenzita osvětlení" [lx] (Rastr hodnot)

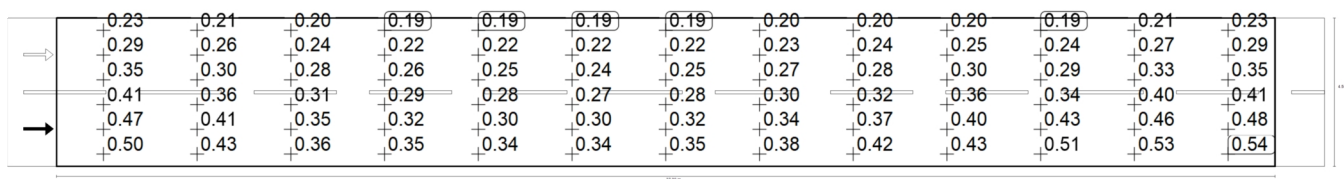
m	1.423	4.269	7.115	9.962	12.808	15.654	18.500	21.346	24.192	27.038	29.885	32.731	35.577
4.125	5.12	4.48	3.63	3.02	2.57	2.28	2.13	2.28	2.57	3.02	3.63	4.48	5.12
3.375	6.56	5.60	4.44	3.52	2.86	2.43	2.31	2.43	2.86	3.52	4.44	5.60	6.56
2.625	8.13	6.79	5.20	3.97	3.09	2.57	2.38	2.57	3.09	3.97	5.20	6.79	8.13
1.875	9.81	8.00	5.86	4.34	3.23	2.62	2.43	2.62	3.23	4.34	5.86	8.00	9.81
1.125	11.39	8.99	6.36	4.50	3.26	2.61	2.39	2.61	3.26	4.50	6.36	8.99	11.39
0.375	12.66	9.64	6.56	4.49	3.21	2.49	2.26	2.49	3.21	4.49	6.56	9.64	12.66

Hodnota údržby "Horizontální intenzita osvětlení" [lx] (Tabulka hodnot)

	E_m	E_{min}	E_{max}	g_1	g_2
Hodnota údržby "Horizontální intenzita osvětlení"	4.96 lx	2.13 lx	12.7 lx	0.430	0.168



Pozorovatel 1: Hodnota údržby "Jas při suché vozovce" [cd/m²] (Čáry Isolux)

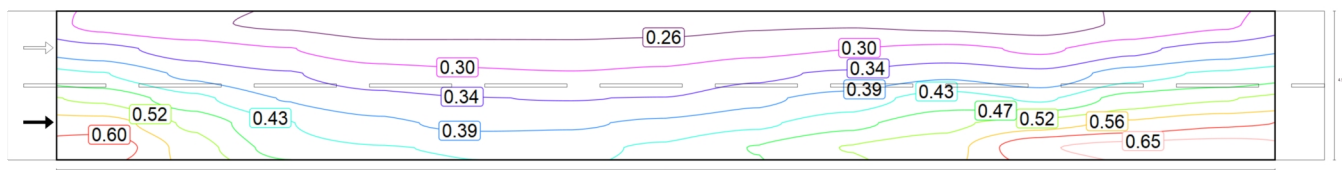


Pozorovatel 1: Hodnota údržby "Jas při suché vozovce" [cd/m²] (Rastr hodnot)

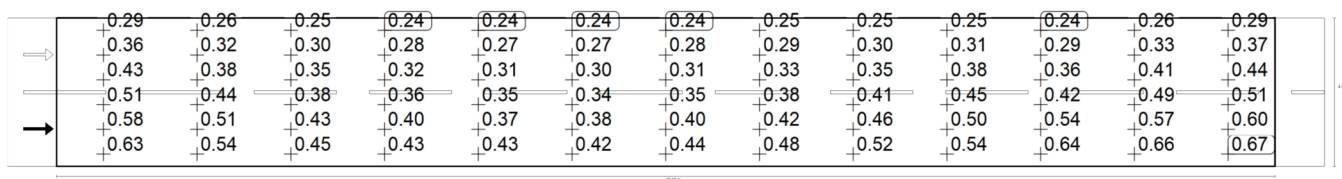
m	1.423	4.269	7.115	9.962	12.808	15.654	18.500	21.346	24.192	27.038	29.885	32.731	35.577
4.125	0.23	0.21	0.20	0.19	0.19	0.19	0.19	0.20	0.20	0.20	0.19	0.21	0.23
3.375	0.29	0.26	0.24	0.22	0.22	0.22	0.22	0.23	0.24	0.25	0.24	0.27	0.29
2.625	0.35	0.30	0.28	0.26	0.25	0.24	0.25	0.27	0.28	0.30	0.29	0.33	0.35
1.875	0.41	0.36	0.31	0.29	0.28	0.27	0.28	0.30	0.32	0.36	0.34	0.40	0.41
1.125	0.47	0.41	0.35	0.32	0.30	0.30	0.32	0.34	0.37	0.40	0.43	0.46	0.48
0.375	0.50	0.43	0.36	0.35	0.34	0.34	0.35	0.38	0.42	0.43	0.51	0.53	0.54

Pozorovatel 1: Hodnota údržby "Jas při suché vozovce" [cd/m²] (Tabulka hodnot)

	L_m	L_{min}	L_{max}	g_1	g_2
Pozorovatel 1: Hodnota údržby "Jas při suché vozovce"	0.31 cd/m²	0.19 cd/m²	0.54 cd/m²	0.605	0.352



Pozorovatel 1: Jas u nové instalace [cd/m²] (Čáry Isolux)

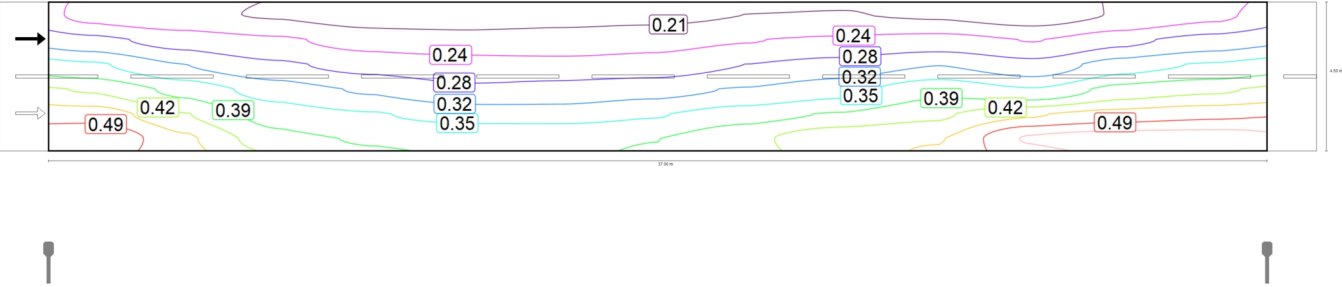


Pozorovatel 1: Jas u nové instalace [cd/m²] (Rastr hodnot)

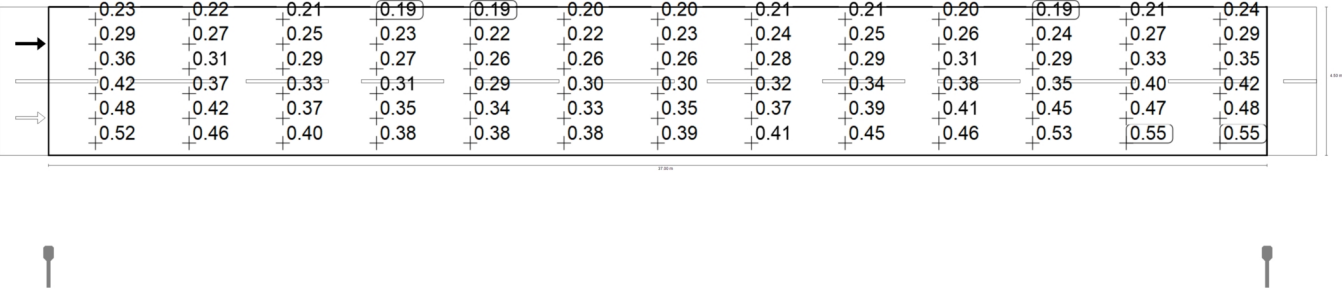
m	1.423	4.269	7.115	9.962	12.808	15.654	18.500	21.346	24.192	27.038	29.885	32.731	35.577
4.125	0.29	0.26	0.25	0.24	0.24	0.24	0.24	0.25	0.25	0.25	0.24	0.26	0.29
3.375	0.36	0.32	0.30	0.28	0.27	0.27	0.28	0.29	0.30	0.31	0.29	0.33	0.37
2.625	0.43	0.38	0.35	0.32	0.31	0.30	0.31	0.33	0.35	0.38	0.36	0.41	0.44
1.875	0.51	0.44	0.38	0.36	0.35	0.34	0.35	0.38	0.41	0.45	0.42	0.49	0.51
1.125	0.58	0.51	0.43	0.40	0.37	0.38	0.40	0.42	0.46	0.50	0.54	0.57	0.60
0.375	0.63	0.54	0.45	0.43	0.43	0.42	0.44	0.48	0.52	0.54	0.64	0.66	0.67

Pozorovatel 1: Jas u nové instalace [cd/m²] (Tabulka hodnot)

	L_m	L_{min}	L_{max}	g_1	g_2
Pozorovatel 1: Jas u nové instalace	0.39 cd/m²	0.24 cd/m²	0.67 cd/m²	0.605	0.352



Pozorovatel 2: Hodnota údržby "Jas při suché vozovce" [cd/m²] (Čáry Isolux)

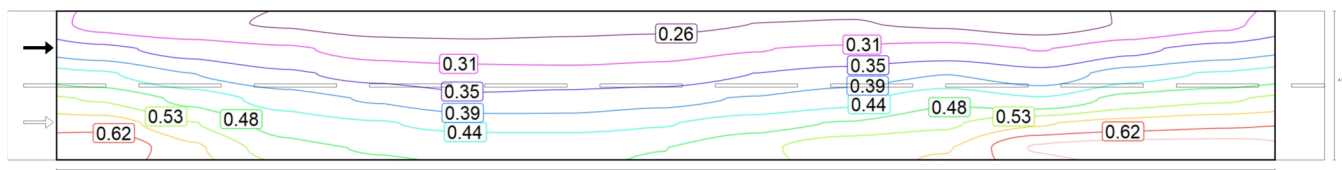


Pozorovatel 2: Hodnota údržby "Jas při suché vozovce" [cd/m²] (Rastr hodnot)

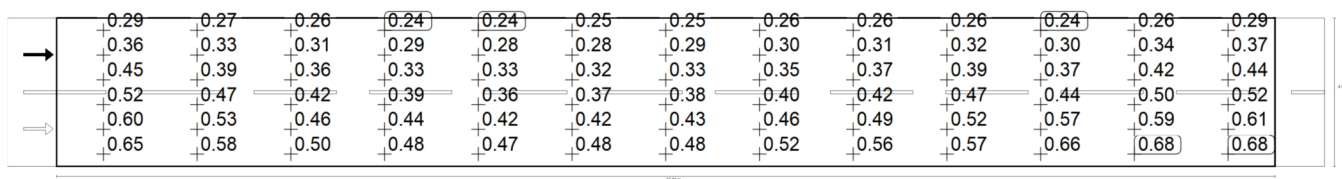
m	1.423	4.269	7.115	9.962	12.808	15.654	18.500	21.346	24.192	27.038	29.885	32.731	35.577
4.125	0.23	0.22	0.21	0.19	0.19	0.20	0.20	0.21	0.21	0.20	0.19	0.21	0.24
3.375	0.29	0.27	0.25	0.23	0.22	0.22	0.23	0.24	0.25	0.26	0.24	0.27	0.29
2.625	0.36	0.31	0.29	0.27	0.26	0.26	0.26	0.28	0.29	0.31	0.29	0.33	0.35
1.875	0.42	0.37	0.33	0.31	0.29	0.30	0.30	0.32	0.34	0.38	0.35	0.40	0.42
1.125	0.48	0.42	0.37	0.35	0.34	0.33	0.35	0.37	0.39	0.41	0.45	0.47	0.48
0.375	0.52	0.46	0.40	0.38	0.38	0.38	0.39	0.41	0.45	0.46	0.53	0.55	0.55

Pozorovatel 2: Hodnota údržby "Jas při suché vozovce" [cd/m²] (Tabulka hodnot)

	L _m	L _{min}	L _{max}	g ₁	g ₂
Pozorovatel 2: Hodnota údržby "Jas při suché vozovce"	0.33 cd/m²	0.19 cd/m²	0.55 cd/m²	0.585	0.350



Pozorovatel 2: Jas u nové instalace [cd/m²] (Čáry Isolux)



Pozorovatel 2: Jas u nové instalace [cd/m²] (Rastr hodnot)

m	1.423	4.269	7.115	9.962	12.808	15.654	18.500	21.346	24.192	27.038	29.885	32.731	35.577
4.125	0.29	0.27	0.26	0.24	0.24	0.25	0.25	0.26	0.26	0.26	0.24	0.26	0.29
3.375	0.36	0.33	0.31	0.29	0.28	0.28	0.29	0.30	0.31	0.32	0.30	0.34	0.37
2.625	0.45	0.39	0.36	0.33	0.33	0.32	0.33	0.35	0.37	0.39	0.37	0.42	0.44
1.875	0.52	0.47	0.42	0.39	0.36	0.37	0.38	0.40	0.42	0.47	0.44	0.50	0.52
1.125	0.60	0.53	0.46	0.44	0.42	0.42	0.43	0.46	0.49	0.52	0.57	0.59	0.61
0.375	0.65	0.58	0.50	0.48	0.47	0.48	0.48	0.52	0.56	0.57	0.66	0.68	0.68

Pozorovatel 2: Jas u nové instalace [cd/m²] (Tabulka hodnot)

	L_m	L_{min}	L_{max}	g_1	g_2
Pozorovatel 2: Jas u nové instalace	0.41 cd/m²	0.24 cd/m²	0.68 cd/m²	0.585	0.350